

Fiche technique :

# 160 ATJ+ RC



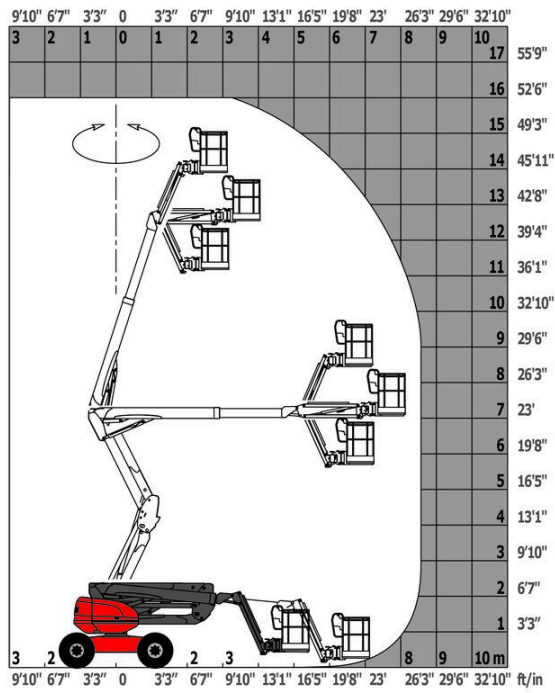
 **MANITOU**  
HANDLING YOUR WORLD

Capacités		Métrique
Hauteur de travail	h21	16.21 m
Hauteur plancher (accès)	h20	0.38 m
Hauteur de plate-forme	h7	14.21 m
Déport max.		8.52 m
Surplomb		7.40 m
Rotation du bras pendulaire (haut / bas)		+66.50 ° / -65.80 °
Capacité de la nacelle	Q	408 kg
Rotation tourelle		360 °
Rotation de la nacelle (droite / gauche)		90 ° / 90 °
Nombre de personnes (intérieur / extérieur)		3 / 3
Poids et dimensions		
Poids de la nacelle*		7500 kg
Longueur du panier x Largeur du panier	lp / ep	2.30 m x 0.90 m
Longueur hors-tout	l1	7.09 m
Largeur hors tout	b1	2.45 m
Hauteur hors tout	h17	2.47 m
Longueur hors tout repliée	l9	4.89 m
Hauteur hors tout repliée **	h18	2.94 m
Déport du contrepoids (tourelle à 90°)	a7	0.15 m
Rayon de braquage intérieur (extérieur pneus)	b13	1.28 m
Rayon de braquage extérieur	Wa3	4.09 m
Garde au sol au centre de l'empattement	m2	0.40 m
Empattement	y	2.20 m
Performances		
Vitesse d'entraînement - en mode transport		5 km/h
Vitesse d'entraînement - en mode travail		1 km/h
Pente franchissable		45 %
Dévers autorisé		5 °
Roues		
Type de roues		Pneus gonflés mousse
Roues motrices (avant / arrière)		2 / 2
Roues directrices (avant / arrière)		2 / 2
Freinage sur roues (avants / arrières)		0 / 2
Moteur/batterie		
Marque du moteur / Modèle du moteur		Kubota - D1105-E4B
Norme moteur		Stage V
Puissance du moteur I.C. (ch) / Puissance		24.50 ch / 18.50 kW
Divers		
Pression au sol		11.60 dan/cm2
Pression hydraulique		340 bar
Capacité du réservoir hydraulique		531 l
Réservoir à carburant		51 l
Bruit à l'environnement (LwA)		< 105 dB
Vibration sur l'ensemble mains/bras		< 0.50 m/s <sup>2</sup>
Consommation quotidienne **		7 l
Conformité aux normes		
Cette machine est conforme aux normes :		Directives européennes : 2006/42/CE - Machines (refonte EN280:2013) - 2004/108/EC (EMC) - 2006/95/CE (Basse tension)

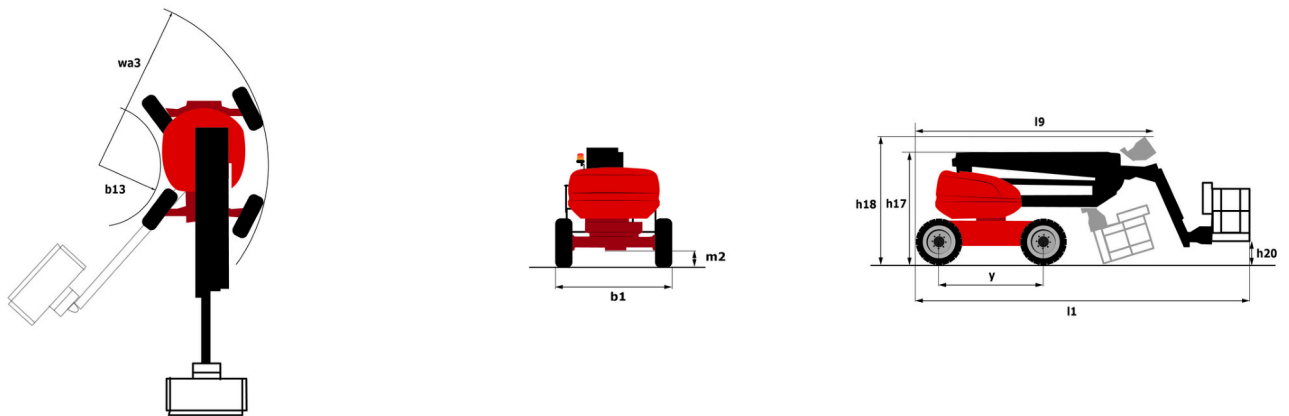
\*Varie selon les options et les normes du pays dans lequel la machine est livrée.

## 160 ATJ+ RC - Abaques

### Abaque de charge pour nacelles métrique



## 160 ATJ+ RC - Schémas d'encombrement



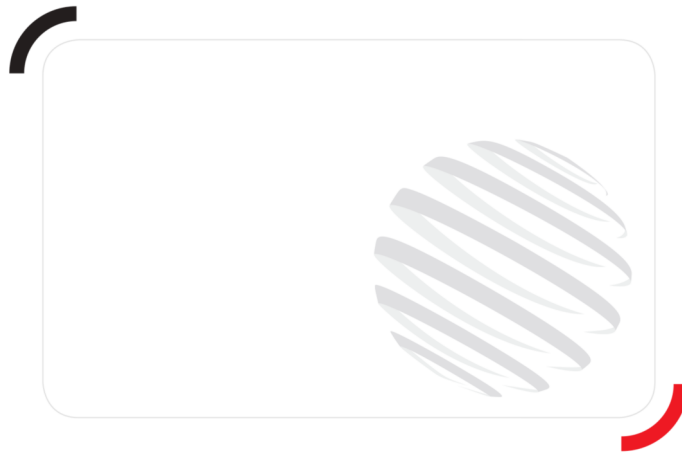
# Équipements

## Standard

4 mouvements simultanés  
 4 roues directrices avec mode crabe  
 4 roues motrices  
 Aide au diagnostic intégré  
 Alarme sonore et témoins lumineux (dévers, surcharge, descente)  
 Avertisseur sonore dans le panier  
 Blocage du différentiel sur pont arrière  
 Déverrouillage du dévers  
 Essieu avant oscillant  
 Gestion par palier du régime moteur  
 Grand écran de base en couleur  
 Gyrophare LED  
 Horamètre  
 Jauge à carburant avec témoin niveau bas  
 Large panier à trois entrées  
 Machine connectée  
 Pompe électrique de secours  
 Pont avant à glissement limité  
 Prédiposition 230V  
 Pédale de présence opérateur  
 Système d'élingage rapide et facile  
 Système « Stop & Go »  
 Technologie bus CAN

## Optionnel

Anti-démarrage codé  
 Batterie haute performance  
 Boîtes de rangement supplémentaires  
 Bouchon verrouillable du réservoir de carburant  
 Bouchon verrouillable pour réservoir carburant  
 Chargeur de batterie à démarrage automatique  
 Clapet étouffoir  
 Grand panier de 2,30 m avec porte latérale  
 Génératrice embarquée (3,5 ou 5kW)  
 Huile hydraulique biodégradable - Grade 32  
 Kit de sécurité - Harnais + casque  
 Panier étroit de 1,80m  
 Peinture personnalisée  
 Phare de travail  
 Pneus non marquants  
 Porte panneau  
 Porte tube  
 Prise 230 V avec disjoncteur 230 V sur la tête de flèche  
 Prise 230V avec disjoncteur différentiel  
 Préchauffage de l'eau  
 Prédiposition eau  
 Rotation continue de la tourelle  
 Réchauffeur de batterie  
 Réchauffeur huile hydraulique  
 Serrure à clé sur capot tourelle  
 Système de Protection Secondaire (SPS)  
 Un silencieux pare-étincelles  
 Écran de protection et tourelle de verrouillage par clés



**Siège Social**

B.P. 249 - 430 rue de l'Aubinière  
44150 Ancenis Cedex - France

Tel: +33 (0)2 40 09 10 11 - Fax: +33 (0)2 40 09 10 97

[www.manitou.com](http://www.manitou.com)



Cette publication présente le descriptif des versions et possibilités de configuration des produits Manitou qui peuvent différer en équipement. Les équipements présentés dans cette brochure peuvent être de série, en option, ou non disponibles suivant les versions. Manitou se réserve le droit, à tout moment et sans préavis, de modifier les spécifications décrites et représentées. Les spécifications portées n'engagent pas le constructeur. Pour plus de détails, contactez votre concessionnaire Manitou. Document non contractuel. Présentation des produits non contractuelle. Liste des spécifications non exhaustive. Les logos ainsi que l'identité visuelle de l'entreprise sont la propriété de Manitou et ne peuvent être utilisés sans autorisation. Tous droits réservés. Les photos et schémas contenus dans la présente brochure ne sont fournis qu'à des fins de consultation et à titre indicatif.

Manitou BF SA - Société anonyme à conseil d'administration - Capital social : 39 668 399 euros - 857 802 508 RCS Nantes