

MEYCO® Potenza

Spritzmobil

 **BASF**

The Chemical Company



Übersicht

MEYCO® Spritzmobile setzen Massstäbe in der Applikation von Spritzbeton in Tunnels und anderen Anwendungsbereichen von Nassspritzbeton. Sie gehören heute zur Grundausstattung auf praktisch allen grossen Baustellen weltweit – überall dort, wo Spritzbeton in grossen Volumen ohne Qualitätseinbusse eingebaut werden müssen.

Die MEYCO® Potenza ist das Resultat unserer Erfahrungen auf Hunderten von Baustellen und in über 20 Jahren. Stets haben wir unsere neuesten Erkenntnisse für die Entwicklung und Produktion von modernen Spritzmobilen eingesetzt. Um sicherzustellen, dass die Zweckmässigkeit unserer Maschinen bei allen Pla-

nungs- und Herstellungsentscheidungen im Vordergrund steht, arbeiten wir mit den Spezialisten der weltweiten UGC-Organisation zusammen. Wir versuchen stets auch die Rückmeldungen unserer Kunden zu berücksichtigen.

MEYCO hat sich dem stetigen Fortschritt und der Weiterentwicklung ihrer Maschinen verpflichtet. Wir beweisen dies, indem wir eine weitere Option einführen: den Spritzmanipulator MEYCO® Maxima. Unsere Kunden bestätigen uns mit ihrer Produktloyalität und ihren Empfehlungen immer wieder, dass MEYCO® Potenza für sie einen echten Mehrwert darstellt.

Die Standardkonfiguration umfasst folgende Komponenten:

- MEYCO® Robojet Spritzmanipulator
- MEYCO® Nassspritzmaschine
- Integrierte MEYCO® Dosa TDC Dosiereinheit für Zusatzmittel
- MEYCO® Data zur Datenerfassung und Qualitätskontrolle
- Kabelfernsteuerung
- Trägerfahrzeug mit Vierradantrieb und -steuerung, inkl. Stützfüsse
- Kabelrolle mit hydraulischem Antrieb
- Elektrisches Versorgungskabel
- MEYCO® Düsensystem
- Tank für flüssige Zusatzmittel
- Wassertank
- Arbeitslicht
- Wasserpumpe
- Schlauchrolle
- Hochdruckwasserreiniger
- Schalölpumpe
- Feuerlöscher

Optionen

- Luftkompressor (Rotations- oder Schraubenkompressor)
- Zentralschmierung
- Funkfernbedienung
- MEYCO® Maxima Spritzmanipulator
- Andere Spannungsversorgung auf Anfrage

Bitte beachten Sie auch die technischen Angaben in dieser Prospekt.





Funktionsbeschreibung



1

Manipulator

- Der weltbekannte MEYCO® Robojet garantiert mit paralleler Lanzenführung und 8 Bewegungsmöglichkeiten ein perfektes Applikationsmuster des Spritzbetons.
- Die Bedienung ist dank der natürlichen Düsenführung schnell erlernbar.
- Sehr robuste Bauweise, und mit 80 mm Schlauchdurchmesser ausgelegt für grosse Volumen.
- Option: MEYCO® Maxima für extreme Spritzreichweiten und die Fähigkeit, ohne Verschiebung und Drehung des Trägerfahrzeuges die Reichweite zu variieren. Siehe auch den detaillierten Beschrieb in diesem Prospekt.



2

Zentralschmierung

- Option: Reduzierter Wartungsaufwand, längere Lebensdauer und Werterhaltung dank 47 über das ganze Geräte verteilten und automatisch gespeisten Schmierstellen. Eigentlich keine Option, sondern ein Muss!



3

Spritzbetonpumpe

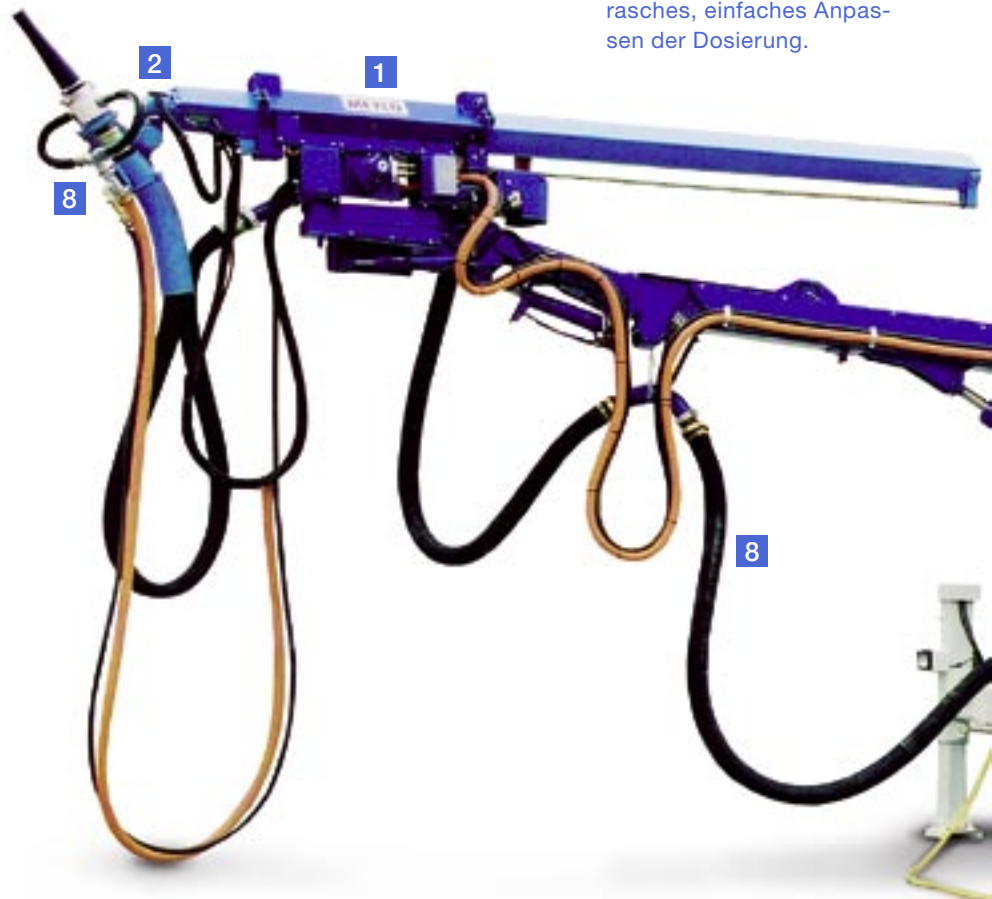
- Doppelkolbenpumpe mit 30 m³/h theoretischer Förderleistung.
- Ganzes Pumpensystem konzipiert für pulsationsfreies Spritzen.
- Robuster Einfülltrichter mit Sieb für die Verwendung von stahlfaserbewehrtem Spritzbeton.



4

Bedienung

- Die Bedienelemente befinden sich beim Standort des Düsenführers, um eine einfache Steuerung der Maschine zu gewährleisten.
- Kabelfernbedienung zur Steuerung aller Bewegungen und wichtiger Betriebsfunktionen.
- Option: Funkfernbedienung als leichtere und mobilere Alternative.
- Display mit allen Details für die Überwachung des Spritzvorgangs. Erlaubt ein rasches, einfaches Anpassen der Dosierung.

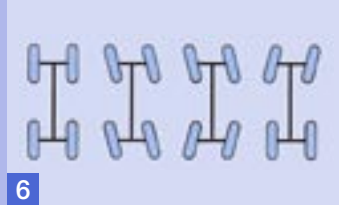




5

MEYCO® Dosa TDC Dosiersystem

- Vollständige Kontrolle der Dosierung (TDC = Total Dosing Control) durch die Verwendung eines integrierten Regelkreises bestehend aus frequenzgesteuerten Dosierpumpenantrieb und Durchflussmessung.
- Sehr präzise Dosierungsänderung mit einfachen Kontrollfunktionen.
- Das SPS-System erlaubt genaueste Feinadjustierungen der Dosierung an die jeweils herrschenden Bedingungen.
- Geringe Wartung, pulsationsfreies Pumpen.
- Ideal für alkalifreie Beschleuniger.



6

Trägerfahrzeug

- Robustes, baustellen-taugliches Trägerfahrzeug mit leistungsfähigem Dieselmotor.
- Vierradantrieb und -steuerung einschliesslich Kriechgang zum Manövrieren in beengten Platzverhältnissen.
- Kabine FOPS-zertifiziert (Schutz vor fallenden Objekten), drehbarer Führersitz mit Steuerung.



7

Energieversorgung und Steuerungssystem

- Ein zentraler Elektro-Schaltschrank sowie eine elektrohydraulische Einheit sorgen für eine höhere Effizienz und ermöglichen eine einfache Wartung.
- Robustes, baustellen-taugliches SPS-System für umfassendes Systemmanagement.



8

Zubehör

- Das Zubehör zur Reinigung des Spritzmanipulators und der Spritzbetonpumpe ist standardmässig integriert, um den Reinigungsvorgang und damit die Stillstandszeiten so kurz wie möglich zu halten.
- MEYCO 100 mm Spritzbeton-Zuführungsrohre mit 80 mm Düsen-system vermeiden Blockierungen von steifen und faserhaltigen Mischungen. Die langsame Fördergeschwindigkeit des Materials verlängert die Lebensdauer von Verschleiss-teilen zusätzlich.
- MEYCO® Data zum Erfassung und Auswerten von Betriebsparametern sowie zur Weiterbearbeitung nach Datentransfer auf PC.
- Erhöhte Sicherheit dank standardmässigem Einbau eines Feuerlöschers.



Technische Daten

MEYCO® Potenza mit MEYCO® Robojet

Abmessungen	Min. Transportmasse (LxBxH)	7.8 x 2.5 x 3.27	m
	Breite mit Förderleitung	2.85	m
	Gewicht mit Kompressor	14 400	kg
	Gewicht ohne Kompressor	12 500	kg

Energieversorgung	Netzanschluss	3 x 400 / 50	Volt / Hz
	MEYCO® Potenza mit Kompressor	135	kW
	MEYCO® Potenza ohne Kompressor	60	kW

Reichweite Lanze MEYCO® Robojet	Max. Höhe	14.5	m
	Max. Höhe – Lanze parallel	10.5	m
	Max. Spritzbreite	26	m

Förderleistung	Betonpumpe, max. theor. bei konstanten 50 bar	30	m³/h
	Dosierpumpe, max. bei 8 bar	20	Liter/Min.

Trägerfahrzeug	Dieci Chassis, Vierradantrieb und -steuerung, Stützfüsse vorne und hinten, wassergekühlter Iveco-Dieselmotor	74	kW

Luftkompressor	Leistung	75	kW
	Förderleistung	11.5	m³/min.
	Druck	7	bar

Zubehör	E-Kabel Länge min.	80	m
	Betonförderleitung/Düsensystem	100/80	mm
	Zusatzmitteltank	1 000	Liter
	Wassertank	430	Liter
	Arbeitsbeleuchtung	2 x 1 500 + 500	W
	Wasserpumpendruck	12	bar
	Wasserpumpenleistung	1 000	Liter/h
	Hochdruckwasserreiniger	10–155	bar
	Schlauchrolle	15	m
Schalölpumpe	5	Liter	

Anwendungen



Typische Anwendungsbereiche der MEYCO® Potenza sind:

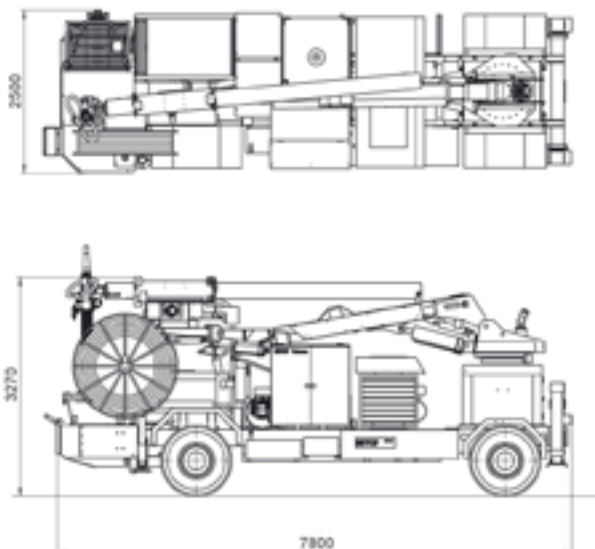
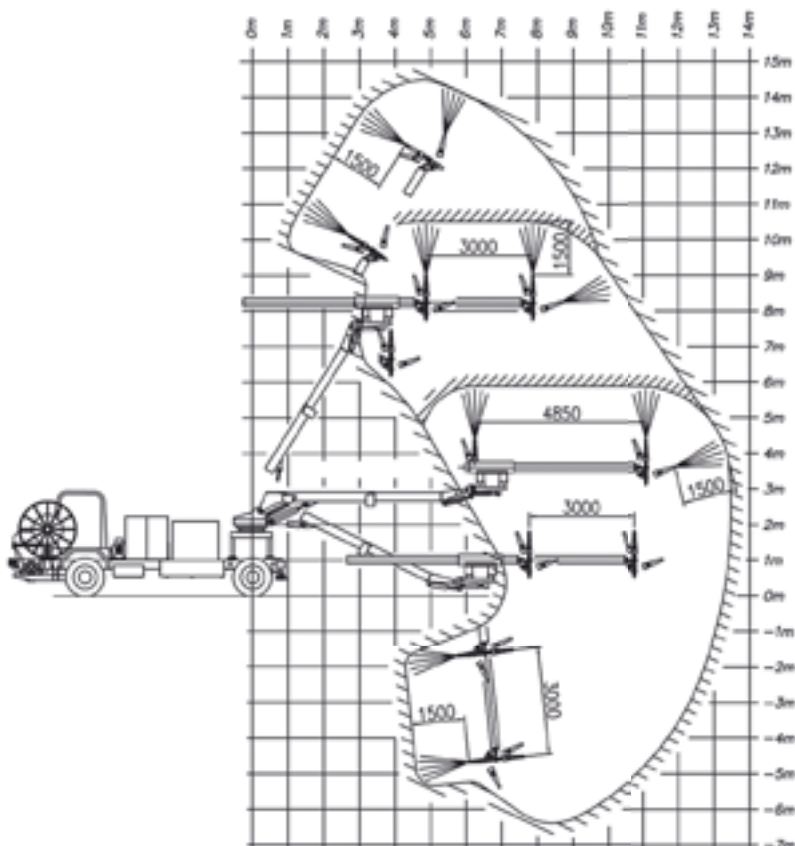
- Tunnelbau
- Hangsicherung
- Baugrubensicherung
- Bergbau
- Wasserkraftwerke

Auf Grossbaustellen, z.B. in Tunnels, ist es sehr wichtig, dass die Maschinen zum Einbau von Spritzbeton in möglichst kurzer Zeit betriebsbereit sind. Sobald die Spritzarbeiten erledigt sind, muss die gesamte Ausrüstung rasch wieder abgezogen werden, so dass unverzüglich ein weiterer Abbauzyklus erfolgen kann. Weil meist verschiedene Arbeiten gleichzeitig ausgeführt werden, sind eigenständige und komplette Systeme unerlässlich. Gerade die zentrale Luftzufuhr auf den Baustellen ist selten ausreichend für die Spritzapplikation, deshalb gehört zu einem vollständigen Spritzmobil auch ein eigener Kompressor.

Die MEYCO® Potenza eignet sich überall dort, wo grosse Volumen von Spritzbeton möglichst rasch und effizient eingebaut werden müssen.

Fragen Sie nach unserer Referenzliste. Sie werden feststellen, dass Sie sich in bester Gesellschaft befinden!

Reichweite des MEYCO® Robojet Manipulators



Option: MEYCO® Potenza mit MEYCO® Maxima Spritzmanipulator

Die MEYCO® Maxima ist einzigartig und ein Ergebnis unserer langjährigen Praxiserfahrung mit Spritzmanipulatoren. Sie ist neu als Option für MEYCO® Potenza erhältlich. Neben vielen wertvollen Funktionen bietet MEYCO® Maxima auch eine eindrucksvolle Spritzreichweite und kann in allen Tunnelquerschnitten eingesetzt werden, in welchen MEYCO® Potenza einfahren kann!

MEYCO® Maxima ist handlich und kann sehr einfach bedient werden: Es gilt lediglich, die drei Hauptbewegungen mit einem ergonomischen Joystick sowie die zwei Spritzkopfbewegungen und die Düsenoszillation zu führen. Die Lernphase wird dadurch auf ein Minimum reduziert. Die automatische Verfahrensgeschwindigkeit ist ebenfalls über den Joystick regulierbar.

Dem Bediener steht eine grafische Benutzeroberfläche (Touch-Screen) zur Verfügung, die zusammen mit einem verlässlichen Industriecomputer die Kontrolleinheit bildet. Über diese kann der Bediener die Betonpumpe und weitere Spritzparameter intuitiv einstellen und verwalten.

Dank der computergesteuerten Düsenführung entlang einer virtuellen Verfahrachse-, parallel zur Spritzfläche, wird die Düsenposition halbautomatisch nachgeführt was ein optimales Spritzbild ergibt.



1 Modifizierter MEYCO® Spritzkopf für 80 mm Schläuche und erweiterten Düsenwinkel.



2 Eine ausgeklügelte Konstruktion erlaubt ein rasches Einziehen für den Transport und ein ebenso schnelles Ausfahren für den Spritzbetrieb.

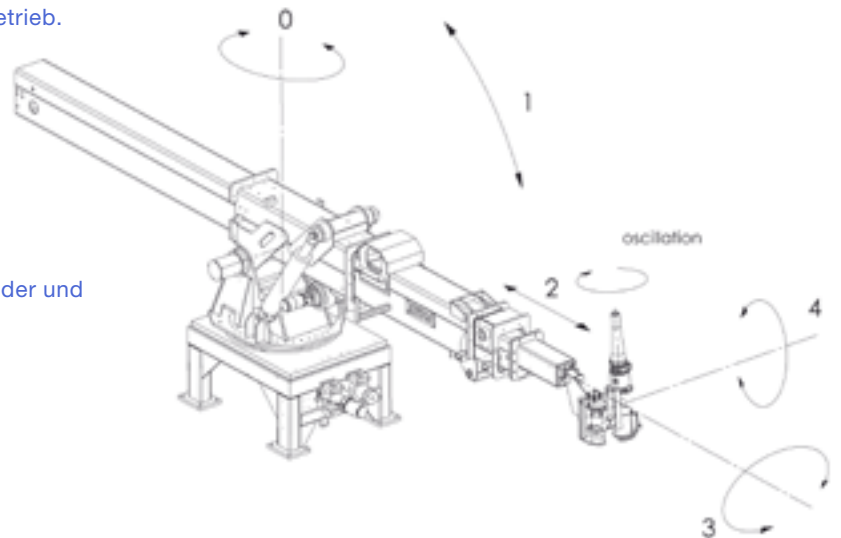


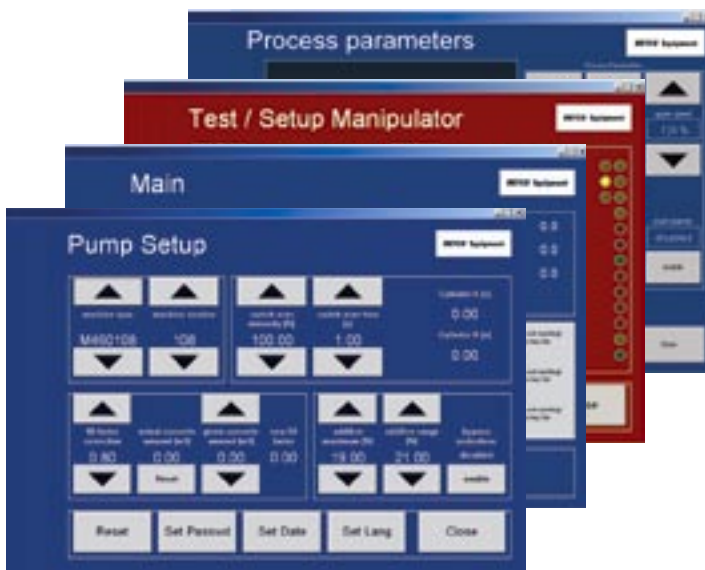
3 Kabelfernsteuerung mit nur zwei Joysticks (auch als Funksteuerung erhältlich).



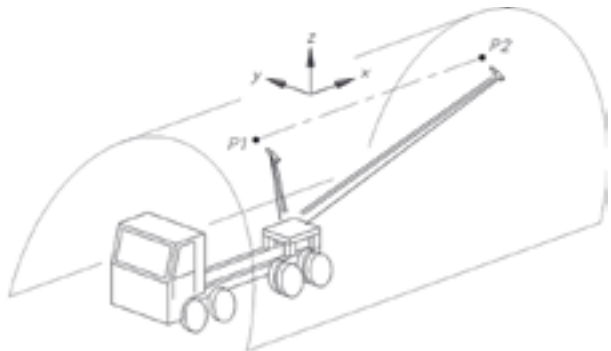
4 Bedienfeld mit grafischer Benutzerschnittstelle (GUI) örtlich nahe beim Maschinenführer.

Die fünf Bewegungsfelder und die Düsenoszillation

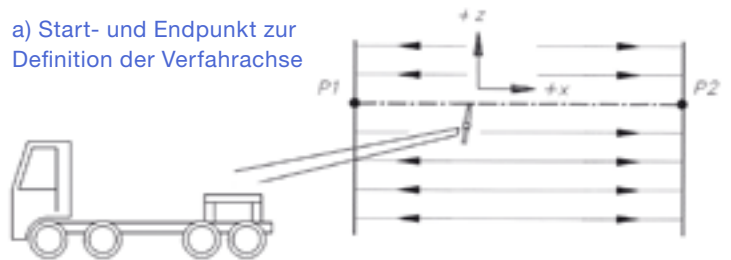




Grafische Benutzeroberfläche (GUI) mit Touch Screen zur intuitiven Systemsteuerung



a) Start- und Endpunkt zur Definition der Verfahrachse



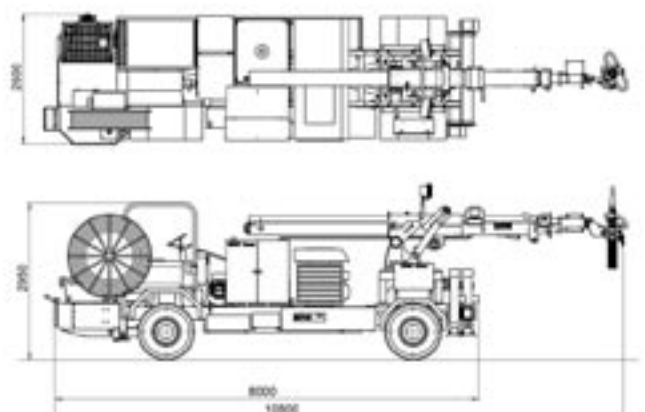
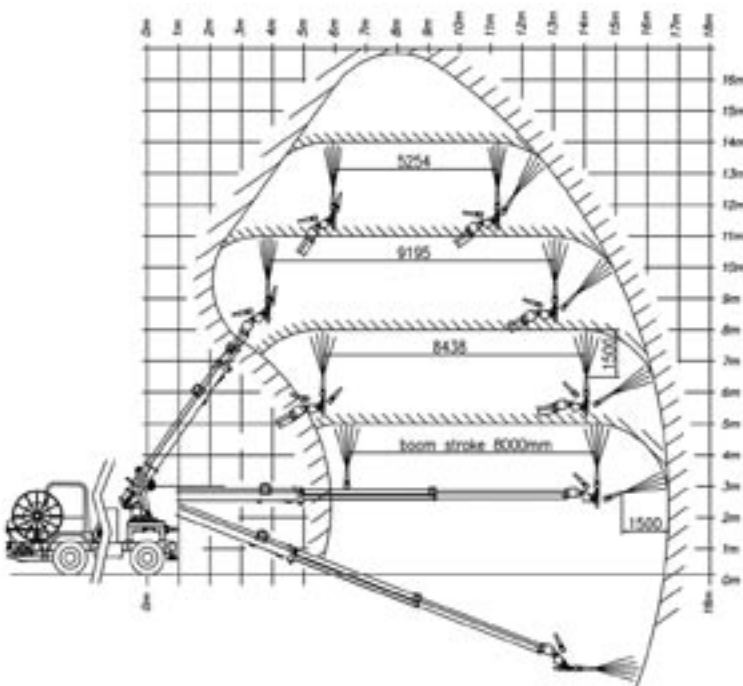
b) Halbautomatische Applikation parallel zur definierten Achse



Mehrwert durch den Einsatz von MEYCO® Potenza mit MEYCO® Maxima

- Enorme Reichweite für grossen Arbeitsbereich und minimale Spritzunterbrüche zur Verschiebung des Fahrzeuges.
 - Aus der Parkposition einfach erreichbare Spritzposition.
 - Einfache, unkomplizierte Bedienung mit nur zwei Joysticks und Geschwindigkeitskontrolle.
 - Sehr lange, parallele Spritzbewegung – eine beliebte Funktion bei Maschinenführern.
 - Computergesteuerte Düsenführung ermöglicht eine halbautomatische Applikation.
 - Umfassende Selbstdiagnose bei Störungen, kann bei Netzwerkzugriff zusätzlich auch von ausserhalb erfolgen.
 - Die kompakte Bauform des Manipulators und Trägerfahrzeuges erleichtert den Transport.
- Weniger Manipulatorbewegungen reduzieren die Verschleisskosten.
 - Proportionalventile mit Ruckbegrenzung erlauben kontinuierliche Bewegungen und minimieren das Schwingungsverhalten.
 - Modifizierter MEYCO® Spritzkopf mit erweiterten Düsenwinkeln.
 - Sehr robuste 80 mm Hochdruck-Betonspritzschläuche für grosse Spritzvolumen.
 - Zentralschmierung senkt den Verschleiss und Wartungszeit (Option).

Spritzreichweite des MEYCO® Maxima Manipulators



Technische Angaben



MEYCO® Potenza mit MEYCO® Maxima

Abmessungen	Min. Transportmasse (LxBxH)	10.7x2.5x3.10	m
	Breite mit Förderleitung montiert	2.85	m
	Gewicht mit Kompressor	14 750	kg
	Gewicht ohne Kompressor	12 850	kg
Energieversorgung	Netzanschluss Standard	3 x 400/50	Volt/Hz
	MEYCO® Potenza mit Kompressor	135	kW
	MEYCO® Potenza ohne Kompressor	60	kW
Reichweite Lanze MEYCO® Maxima	Max. Höhe	bis 17	m
	Max. Höhe – Spritzdüse parallel auf 7 m Höhe	bis 8.40	m
	Max. Höhe – Spritzdüse parallel auf 11 m Höhe	bis 9.20	m
	Max. Höhe – Spritzdüse parallel auf 14 m Höhe	bis 5.25	m
	Max. Spritzbreite	bis 30	m
Förderleistung	Betonpumpe, max. theor. bei konstanten 50 bar	30	m ³ /h
	Dosierpumpe, max. bei 8 bar	20	Liter/Min.
Trägerfahrzeug	Dieci Chassis, Vierradantrieb und -steuerung, Stützfüsse vorne und hinten, wassergekühlter Iveco-Dieselmotor	74	kW
Luftkompressor	Leistung	75	kW
	Förderleistung	11.5	m ³ /Min.
	Druck	7	bar
Zubehör	E-Kabel Länge min.	80	m
	Zuführungs-/Düsensystem	100/80	mm
	Zusatzmitteltank	1 000	Liter
	Wassertank	430	Liter
	Arbeitsbeleuchtung	2 x 1 500 + 500	W
	Wasserpumpendruck	12	bar
	Wasserpumpenleistung	1 000	Liter/h
	Hochdruckwasserreiniger	10–155	bar
	Schlauchrolle	15	m
Schalölpumpe	5	Liter	

MEYCO Equipment

Division of BASF
Construction Chemicals (Schweiz) AG
Hegmattenstrasse 24
CH-8404 Winterthur
Tel. +41-58-958 27 00
Fax +41-58-958 37 07

MEYCO Equipment Hermsdorf

Niederlassung der BASF
Admixtures Deutschland GmbH
Robert-Friese-Strasse 2
D-07629 Hermsdorf
Tel. +49-36601-6 4711
Fax +49-36601-6 3111

BASF Construction Chemicals

Austria GmbH
Roseggerstrasse 101
A-8670 Krieglach
Tel. +43-3855-2371 0
Fax +43-3855-2371 23

BASF Admixtures Inc.

23700 Chagrin Boulevard
Cleveland, OH 44122-5554
USA
Tel. +1-216-839 75 00
Fax +1-216-839 88 29

BASF Construction Chemicals Asia Pacific

Unit 2207-2209, Shanghai Times Square
93 Huai Hai Zhong Road
Shanghai 2000021, P.R. China
Tel. +86-021-6119 3600
Fax +86-021-5306 9055

BASF Construction Chemicals Singapore Pte. Ltd.

No. 33, Tuas Avenue 11
SGP-Singapore 639090
Tel. +65-6-861 6766
Fax +65-6-863 0951

Es sind folgende Prospekte zu unseren à la carte-Lösungen erhältlich:



Besuchen Sie uns auf www.meyco.basf.com.

MEYCO® Kundendienst

MEYCO® mit ihren Tochterfirmen und ausgewählten Vertretern bietet weltweit kompetente Beratung, prompten Service und effiziente Schulung für Ihr Personal an. Wir verfügen über Dienstleistungszentren in der Schweiz, in Deutschland, Norwegen, in der Türkei, in den USA, in Latein- und Zentralamerika, im Nahen Osten, in China, Indien, Südostasien und Australien.

Ein wichtiger Bestandteil unseres Erfolgs besteht darin, dass wir ein Teil der BASF Gruppe sind.

Technische Änderungen sowie Modifikationen am Aufbau unserer Maschinen und Geräte sind jederzeit vorbehalten. Die aufgeführten technischen Eigenschaften sind unter theoretischen sowie unter normalen Bedingungen erreicht worden. Für alle Belange, die sich auf Sicherheit, Bedienung und Wartung unserer Maschinen und Geräte beziehen, verweisen wir Sie auf die jeweiligen Betriebsanleitungen.

Bescheinigte Qualität



Unsere Produkte entsprechen den Normen der EU.

